

Dossier de consultation n° 2018010901583TD9

Depuis le 1er juillet 2012, vous devez **transmettre à chacun des exploitants de réseaux les éléments de votre dossier.**

1 - A chacun des exploitants disposant d'une adresse électronique et identifiés par le pictogramme "D – XML", il vous faudra envoyer un courrier électronique auquel est joint :

- le fichier XML intitulé « AAAAMMJJ00000C_description.xml » (nota : envoyer le même fichier XML à chacun de ces exploitants)

2 - A chacun des exploitants disposant d'une adresse électronique et identifiés par le pictogramme "D - XML-PDF", il vous faudra envoyer un courrier électronique auquel est joint :

- le fichier XML intitulé « AAAAMMJJ00000C_description.xml » (nota : envoyer le même fichier XML à chacun de ces exploitants)

- le fichier du plan d'emprise des travaux prévus intitulé « AAAAMMJJ00000C_emprise.pdf » (nota : envoyer le même plan d'emprise à chacun de ces exploitants)

- le fichier PDF du formulaire de déclaration CERFA 14434*02 (DT/DICT) ou 14523*02 (Avis de travaux urgents) personnalisé au nom de l'exploitant concerné

3 - A chacun des autres exploitants de cette liste, il vous faudra envoyer par fax ou par courrier (le mode d'envoi est laissé à votre choix) des pièces suivantes :

- le plan d'emprise des travaux prévus que vous aurez imprimé au préalable intitulé « AAAAMMJJ00000C_emprise.pdf » (nota : envoyer le même plan d'emprise à chacun de ces exploitants)

- le formulaire de déclaration CERFA 14434*02 (DT/DICT) ou 14523*02 (Avis de travaux urgents) personnalisé au nom de l'exploitant concerné, que vous aurez imprimé au préalable

Nota : Les modes d'envois dématérialisés mentionnés aux 1 et 2 ne sont pas obligatoires mais très fortement recommandés, l'envoi par fax ou courrier mentionné au 3 étant à réserver si possible aux seuls exploitants n'ayant pas fourni d'adresse électronique. Les envois dématérialisés permettent des réponses accélérées de la part des exploitants concernés (9 jours contre 15 jours pour la DT et la DT-DICT conjointe, et 7 jours contre 9 jours pour la DICT à compter du 1er avril 2015).

Le présent document n'est pas à adresser aux exploitants de réseaux.

Informations sur le responsable du projet :

Raison sociale : **Département du Var**

N° SIRET :

Responsable du projet : **Département du Var**

Complément d'adresse :

Adresse : **32 allée de l'ancienne gare**

Lieu-dit / BP :

Ville : **83440 Fayence**

Tél : **0494391293**

Fax :

Courriel : **viforget@cg83.fr**

Informations sur le dossier :

Localisation du chantier : **83440 MONTAUROUX** (Code INSEE : 83081)

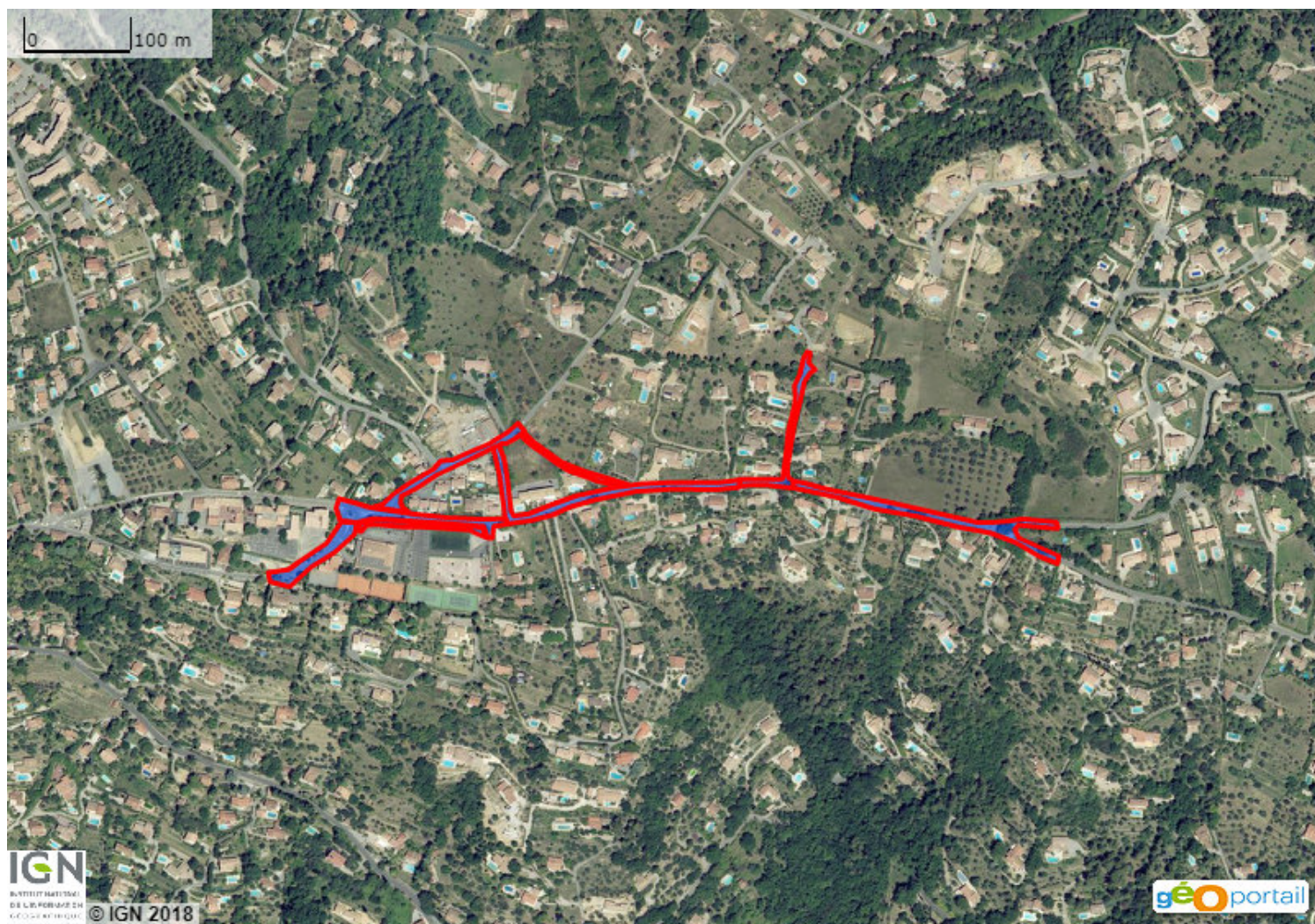
Nature de la consultation : **DT**

Date de la consultation : **9 janv. 2018**

N° consultation du téléservice : **2018010901583TD9**

Date prévue pour le commencement des travaux : **01/03/2018**

Informations sur la localisation du chantier :



Communes concernées par le chantier :

83440 MONTAOUX

(code INSEE 83081) (Commune principale)

Légende :

Système géodésique : **RGF 93**
EPSG : **EPSG:4171**
Echelle : **1 / 8531**
Surface : **12695 m²**

Couches affichées :
- **Photographies aériennes: Géoportail Numerique 2008**
- **Limites administratives: 2011**

Coordonnées géoréférencées de l'emprise du chantier (wgs84 - format gml) :

Emprise au format GML :

```
<gml:MultiSurface srsName="EPSG:4171">
  <gml:surfaceMember>
    <gml:Polygon>
      <gml:exterior>
        <gml:LinearRing>
          <gml:posList srsDimension="2">6.77064 43.617862 6.770908 43.617893
6.771037 43.617963 6.771402 43.618142 6.771595 43.618344 6.771799
43.618336 6.771767 43.618227 6.771509 43.618056 6.771198 43.617916
6.770919 43.61773 6.770661 43.617776 6.77064 43.617862</gml:posList>
        </gml:LinearRing>
      </gml:exterior>
    </gml:Polygon>
  </gml:surfaceMember>
  <gml:surfaceMember>
    <gml:Polygon>
      <gml:exterior>
        <gml:LinearRing>
          <gml:posList srsDimension="2">6.771579 43.618355 6.771525 43.618472
6.771563 43.618561 6.771772 43.618522 6.771965 43.61848 6.772523
43.618417 6.77299 43.618382 6.773473 43.618367 6.773736 43.618375
6.773757 43.61832 6.773585 43.618301 6.773569 43.618188 6.773505
43.618192 6.773451 43.618301 6.772904 43.618332 6.772196 43.618367
6.772013 43.618375 6.771799 43.618336 6.771579 43.618355</gml:posList>
        </gml:LinearRing>
      </gml:exterior>
    </gml:Polygon>
  </gml:surfaceMember>
  <gml:surfaceMember>
    <gml:Polygon>
      <gml:exterior>
        <gml:LinearRing>
          <gml:posList srsDimension="2">6.771815 43.618258 6.771804 43.61827
6.771826 43.618316 6.771869 43.618344 6.772008 43.618367 6.772131
43.618367 6.772507 43.61834 6.772984 43.618312 6.773355 43.618297
6.773441 43.618285 6.773489 43.618192 6.773258 43.618266 6.772781
43.618289 6.772555 43.618297 6.772443 43.618293 6.77204 43.61832
6.771917 43.618312 6.771852 43.61825 6.771815 43.618258</gml:posList>
        </gml:LinearRing>
      </gml:exterior>
    </gml:Polygon>
  </gml:surfaceMember>
</gml:MultiSurface>
```

```
</gml:Polygon>
</gml:surfaceMember>
<gml:surfaceMember>
<gml:Polygon>
<gml:exterior>
<gml:LinearRing>
<gml:posList srsDimension="2">6.773656 43.619069 6.773725 43.618922
6.773762 43.618751 6.773811 43.618445 6.773848 43.618398 6.774036
43.618417 6.77432 43.618499 6.774658 43.618588 6.775157 43.618666
6.775512 43.618701 6.775935 43.618716 6.776515 43.618713 6.776805
43.61874 6.776788 43.61867 6.776483 43.618647 6.77593 43.618654
6.775442 43.618631 6.7749 43.618549 6.774583 43.618483 6.774358
43.61841 6.774068 43.618355 6.773779 43.618324 6.77373 43.618394
6.77372 43.61848 6.773661 43.618782 6.77358 43.619039 6.773629
43.619059 6.773285 43.618938 6.77284 43.618786 6.772571 43.618658
6.772378 43.618588 6.772367 43.618526 6.772394 43.61848 6.772475
43.618433 6.772013 43.618483 6.772131 43.618507 6.772271 43.618604
6.772459 43.618697 6.772657 43.618782 6.772791 43.618837 6.772893
43.618918 6.773054 43.61893 6.773237 43.618992 6.773526 43.619078
6.773768 43.619186 6.773902 43.619272 6.773993 43.619194 6.773984
43.619189 6.774122 43.619085 6.77446 43.618911 6.774766 43.618821
6.775334 43.618697 6.775163 43.618678 6.775136 43.618697 6.774959
43.618724 6.774803 43.618767 6.774557 43.618829 6.774428 43.618887
6.774245 43.618984 6.774074 43.619062 6.773934 43.619155 6.773973
43.619184 6.773854 43.61912 6.773746 43.619078 6.773693 43.619082
6.773656 43.619069</gml:posList>
</gml:LinearRing>
</gml:exterior>
</gml:Polygon>
</gml:surfaceMember>
<gml:surfaceMember>
<gml:Polygon>
<gml:exterior>
<gml:LinearRing>
<gml:posList srsDimension="2">6.776805 43.618744 6.777062 43.618748
6.77732 43.618744 6.777363 43.618751 6.777406 43.618977 6.777438
43.619202 6.777518 43.619431 6.777529 43.619536 6.777518 43.619625
6.777583 43.619726 6.777642 43.619893 6.777685 43.619948 6.777722
43.619936 6.777706 43.619839 6.777786 43.619781 6.777722 43.619746
6.777647 43.619664 6.777593 43.619482 6.777513 43.619245 6.777465
43.619039 6.777422 43.618841 6.777438 43.618759 6.777502 43.618732
6.777491 43.618662 6.777175 43.618689 6.776971 43.618693 6.776815
43.618681 6.776805 43.618744</gml:posList>
</gml:LinearRing>
</gml:exterior>
</gml:Polygon>
</gml:surfaceMember>
<gml:surfaceMember>
<gml:Polygon>
<gml:exterior>
<gml:LinearRing>
<gml:posList srsDimension="2">6.777497 43.618666 6.777513 43.618728
6.777652 43.618709 6.777926 43.618654 6.778468 43.618573 6.778913
43.618503 6.779895 43.61834 6.780061 43.618336 6.780324 43.618351
6.780496 43.618371 6.780941 43.61834 6.780963 43.618281 6.780861
43.618285 6.780448 43.618312 6.780394 43.61827 6.780448 43.618192
6.780973 43.618021 6.780957 43.617947 6.780716 43.618017 6.780415
43.618145 6.780077 43.618239 6.779664 43.618293 6.779101 43.618398
6.77857 43.618464 6.778087 43.618573 6.777497 43.618666</gml:posList>
```

```

</gml:LinearRing>
</gml:exterior>
</gml:Polygon>
</gml:surfaceMember>
</gml:MultiSurface>

```

Vous trouverez ci-dessous les coordonnées du ou des polygones de votre chantier sous le format Latitude/Longitude. Les coordonnées sont affichées selon les règles suivantes :

- Le premier polygone est celui qui a le point le plus à gauche sur le plan
- Les autres polygones sont ensuite affichés dans le sens des aiguilles d'une montre

Emprise du chantier :

Polygone 1		
Sommets	Latitude	Longitude
Coordonnées sommet 1	43.617861981648595	6.7706400296099165
Coordonnées sommet 2	43.617893050508734	6.770908250608657
Coordonnées sommet 3	43.61796295538532	6.7710369966880535
Coordonnées sommet 4	43.61814160081196	6.771401777246344
Coordonnées sommet 5	43.618343547176835	6.771594896365434
Coordonnées sommet 6	43.61833578002148	6.771798744324478
Coordonnées sommet 7	43.61822703974141	6.7717665578046295
Coordonnées sommet 8	43.61805616176113	6.771509065645838
Coordonnées sommet 9	43.617916352143304	6.771197929287298
Coordonnées sommet 10	43.61772993881385	6.770918979448605
Coordonnées sommet 11	43.617776542200396	6.770661487289814
Coordonnées sommet 12	43.617861981648595	6.7706400296099165

Polygone 2		
Sommets	Latitude	Longitude
Coordonnées sommet 1	43.618355247733454	6.771578777184625
Coordonnées sommet 2	43.61847177433292	6.771525124046636
Coordonnées sommet 3	43.618561111239615	6.7715626812432275
Coordonnées sommet 4	43.618522269122565	6.771771928481373
Coordonnées sommet 5	43.61847954276488	6.771965079778119
Coordonnées sommet 6	43.61841739528128	6.772523072413167
Coordonnées sommet 7	43.618382437293526	6.772989854713644
Coordonnées sommet 8	43.61836690040355	6.773472732955508
Coordonnées sommet 9	43.61837466884901	6.773735633331637
Coordonnées sommet 10	43.61832028970958	6.773757094586834
Coordonnées sommet 11	43.618300868576405	6.773585404545278
Coordonnées sommet 12	43.61818822588037	6.773569308603883
Coordonnées sommet 13	43.61819211011477	6.773504924838301
Coordonnées sommet 14	43.618300868576405	6.773451271700316
Coordonnées sommet 15	43.61833194238644	6.772904009692864
Coordonnées sommet 16	43.61836690040355	6.772195788271455
Coordonnées sommet 17	43.61837466884901	6.772013367602305
Coordonnées sommet 18	43.61833582661158	6.771798755050363
Coordonnées sommet 19	43.618355247733454	6.771578777184625

Polygone 3		
Sommets	Latitude	Longitude
Coordonnées sommet 1	43.61825814206141	6.771814850991759
Coordonnées sommet 2	43.61826979475034	6.771804120364162
Coordonnées sommet 3	43.61831640548343	6.771825581619355
Coordonnées sommet 4	43.6183435950611	6.771868504129745
Coordonnées sommet 5	43.61836690040359	6.772008002288506
Coordonnées sommet 6	43.61836690040359	6.772131404505873
Coordonnées sommet 7	43.61833971083648	6.77250697647177
Coordonnées sommet 8	43.618312521257096	6.7729844893998425
Coordonnées sommet 9	43.61829698434904	6.773354696051941
Coordonnées sommet 10	43.618285331665376	6.773440541072717
Coordonnées sommet 11	43.61819211011477	6.773488828896905
Coordonnées sommet 12	43.61826591052094	6.773258120403566
Coordonnées sommet 13	43.61828921589354	6.772780607475496
Coordonnées sommet 14	43.618296984349044	6.7725552642959554
Coordonnées sommet 15	43.61829310012142	6.772442592706188
Coordonnées sommet 16	43.61832028970958	6.772040194171297
Coordonnées sommet 17	43.61831252125709	6.77191679195393
Coordonnées sommet 18	43.61825037360083	6.771852408188349
Coordonnées sommet 19	43.61825814206141	6.771814850991759

Polygone 4		
Sommets	Latitude	Longitude
Coordonnées sommet 1	43.619068582506635	6.773655795428921
Coordonnées sommet 2	43.61892234172629	6.773724902704014
Coordonnées sommet 3	43.61875143725044	6.773762459900605
Coordonnées sommet 4	43.61844458481335	6.77381074772479
Coordonnées sommet 5	43.6183979741796	6.773848304921382
Coordonnées sommet 6	43.61841739528138	6.774036090904331
Coordonnées sommet 7	43.61849896384043	6.774320452535653
Coordonnées sommet 8	43.618588300706726	6.774658467304962
Coordonnées sommet 9	43.61866598483033	6.775157441488226
Coordonnées sommet 10	43.61870094265325	6.775511552198931
Coordonnées sommet 11	43.61871647945693	6.775935411989018
Coordonnées sommet 12	43.61871259525636	6.776514865879258
Coordonnées sommet 13	43.61873978465485	6.776804592824379
Coordonnées sommet 14	43.61866986903388	6.776788496882982
Coordonnées sommet 15	43.61864656380885	6.776482673996468
Coordonnées sommet 16	43.618654332218206	6.775930046675219
Coordonnées sommet 17	43.61863102698715	6.775441803119549
Coordonnées sommet 18	43.61854945860723	6.7748999064258975
Coordonnées sommet 19	43.61848342698058	6.774583352911783
Coordonnées sommet 20	43.61840962684141	6.774358009732243
Coordonnées sommet 21	43.61835524773356	6.774068282787121
Coordonnées sommet 22	43.61832417393555	6.773778555842001
Coordonnées sommet 23	43.61839408995848	6.773730268017816
Coordonnées sommet 24	43.61847954276497	6.7737195373902175
Coordonnées sommet 25	43.61878251082764	6.773660518938434
Coordonnées sommet 26	43.61903886722675	6.773580039231454
Coordonnées sommet 27	43.61905923744467	6.773629280548761
Coordonnées sommet 28	43.61893787847264	6.7732849469725585
Coordonnées sommet 29	43.618786395023555	6.77283962592728
Coordonnées sommet 30	43.61865821642242	6.772571360237353
Coordonnées sommet 31	43.61858830070661	6.772378208940603
Coordonnées sommet 32	43.61852615333543	6.772367478313008
Coordonnées sommet 33	43.618479542764895	6.772394304882002
Coordonnées sommet 34	43.6184329321582	6.772474784588979
Coordonnées sommet 35	43.61848342698048	6.772013367602305
Coordonnées sommet 36	43.61850673226878	6.772131404505875
Coordonnées sommet 37	43.61860383753935	6.772270902664634
Coordonnées sommet 38	43.61869705845163	6.772458688647585
Coordonnées sommet 39	43.61878251082754	6.772657205258129
Coordonnées sommet 40	43.618836889549016	6.772791338103093
Coordonnées sommet 41	43.61891845753896	6.772893279065267
Coordonnées sommet 42	43.61893011009991	6.773054238479223
Coordonnées sommet 43	43.61899225705359	6.773236659148373
Coordonnées sommet 44	43.61907770900997	6.773526386093493
Coordonnées sommet 45	43.61918646586972	6.773767825214431

Polygone 4		
Sommets	Latitude	Longitude
Coordonnées sommet 46	43.61927191755012	6.773901958059392
Coordonnées sommet 47	43.61919423420933	6.773993168393966
Coordonnées sommet 48	43.61918929780434	6.773983837415004
Coordonnées sommet 49	43.61908547736369	6.774121935925106
Coordonnées sommet 50	43.61891068916379	6.774459950694416
Coordonnées sommet 51	43.61882135277656	6.774765773580934
Coordonnées sommet 52	43.618697058451694	6.775334496843577
Coordonnées sommet 53	43.61867763744024	6.775162806802025
Coordonnées sommet 54	43.618697058451694	6.775135980233032
Coordonnées sommet 55	43.618724247857216	6.774958924877681
Coordonnées sommet 56	43.61876697404104	6.774803330777521
Coordonnées sommet 57	43.618829121163294	6.77455652634279
Coordonnées sommet 58	43.61888738403212	6.7744277588116235
Coordonnées sommet 59	43.61898448868796	6.774245338142474
Coordonnées sommet 60	43.619062172299735	6.774073648100921
Coordonnées sommet 61	43.619155392501405	6.773934149942158
Coordonnées sommet 62	43.61918369144581	6.773973240064595
Coordonnées sommet 63	43.619120434942616	6.773853670235205
Coordonnées sommet 64	43.61907770900998	6.773746363959235
Coordonnées sommet 65	43.619081593186905	6.7736927108212495
Coordonnées sommet 66	43.619068582506635	6.773655795428921

Polygone 5		
Sommets	Latitude	Longitude
Coordonnées sommet 1	43.61874366885363	6.776804592824376
Coordonnées sommet 2	43.61874755305216	6.777062127886704
Coordonnées sommet 3	43.61874366885363	6.777319662949037
Coordonnées sommet 4	43.61875143725044	6.777362585459423
Coordonnées sommet 5	43.6189767203213	6.777405507969813
Coordonnées sommet 6	43.61920200254801	6.777437699852603
Coordonnées sommet 7	43.619431168085036	6.777518179559581
Coordonnées sommet 8	43.6195360401581	6.777528910187178
Coordonnées sommet 9	43.61962537548346	6.777518179559581
Coordonnées sommet 10	43.61972636308279	6.777582563325165
Coordonnées sommet 11	43.61989338066325	6.777641581776949
Coordonnées sommet 12	43.619947758379986	6.777684504287335
Coordonnées sommet 13	43.61993610601623	6.777722061483924
Coordonnées sommet 14	43.61983900289728	6.7777059655425305
Coordonnées sommet 15	43.61978074095061	6.77778644524951
Coordonnées sommet 16	43.619745783755484	6.777722061483925
Coordonnées sommet 17	43.61966421688792	6.777646947090748
Coordonnées sommet 18	43.619481662068964	6.777593293952762
Coordonnées sommet 19	43.619244728392346	6.777512814245783
Coordonnées sommet 20	43.61903886722675	6.777464526421596
Coordonnées sommet 21	43.618840773741596	6.777421603911209
Coordonnées sommet 22	43.61875920564625	6.777437699852602
Coordonnées sommet 23	43.61873201625655	6.777502083618187
Coordonnées sommet 24	43.618662100626565	6.777491352990589
Coordonnées sommet 25	43.618689290047875	6.777174799476476
Coordonnées sommet 26	43.618693174249934	6.7769709175521315
Coordonnées sommet 27	43.61868152164303	6.776815323451974
Coordonnées sommet 28	43.61874366885363	6.776804592824376

Polygone 6		
Sommets	Latitude	Longitude
Coordonnées sommet 1	43.6186659848303	6.777496718304381
Coordonnées sommet 2	43.618728132056965	6.777512814245777
Coordonnées sommet 3	43.61870871105556	6.777652312404539
Coordonnées sommet 4	43.61865433221818	6.777925943408264
Coordonnées sommet 5	43.61857276386992	6.77846784010192
Coordonnées sommet 6	43.61850284805472	6.778913161147198
Coordonnées sommet 7	43.61833971083653	6.779895013572329
Coordonnées sommet 8	43.61833582661167	6.780061338300085
Coordonnées sommet 9	43.618351363509646	6.780324238676214
Coordonnées sommet 10	43.618370784626514	6.780495928717768
Coordonnées sommet 11	43.61833971083653	6.780941249763045
Coordonnées sommet 12	43.618281447437035	6.780962711018241
Coordonnées sommet 13	43.61828533166547	6.7808607700560675
Coordonnées sommet 14	43.61831252125714	6.7804476408935805
Coordonnées sommet 15	43.61826979475039	6.780393987755594
Coordonnées sommet 16	43.61819211011486	6.7804476408935805
Coordonnées sommet 17	43.61802120356342	6.7809734416458385
Coordonnées sommet 18	43.61794740285695	6.780957345704441
Coordonnées sommet 19	43.61801731931796	6.780715906583507
Coordonnées sommet 20	43.618145499285376	6.780415449010791
Coordonnées sommet 21	43.6182387209082	6.780077434241481
Coordonnées sommet 22	43.618293100121456	6.779664305078994
Coordonnées sommet 23	43.618397974179565	6.779100947130147
Coordonnées sommet 24	43.61846400590007	6.77856978106409
Coordonnées sommet 25	43.61857276386992	6.778086902822222
Coordonnées sommet 26	43.6186659848303	6.777496718304381

Liste des exploitants concernés par l'emprise du chantier :

Vous trouverez ci-dessous, **conformément à l'arrêté du 22 décembre 2010 modifié**, la liste des exploitants de réseaux enregistrés à ce jour sur le téléservice des réseaux sur la base des informations établies et fournies par les exploitants. Cette liste est donc établie sous la seule responsabilité des exploitants de réseaux, l'INERIS ne peut donc pas être responsable au titre de l'utilisation de ces données, notamment en cas d'erreur ou d'omission. Vous serez informé par courriel de toute modification de cette liste par les exploitants et sous leur responsabilité pendant les trois premiers mois suivants votre consultation du téléservice.


Numéro de CERFA	Société
1	E2S
2	MAIRIE DE MONTAUROUX
3	Orange J2
4	Conseil Général du Var
5	ENEDIS-DRCAZ-COTE D'AZUR AREXE
6	Veolia Eau Méditerranée CHEZ SOGEDATA
7	RTE GMR COTE D'AZUR

Ouvrage de type : Lignes électriques et éclairage public hors très basse tension

Catégorie d'ouvrage : Sensible


Positionnement : -

Société :	ENEDIS-DRCAZ-COTE D'AZUR AREXE	Contact :	
Agence :	CHEZ PROTYS P0128	Tél. :	0494364832 Fax : 0344625412
Complément :		Tél. endommagement :	0176614701
Adresse postale :			
Lieu-dit / BP :	CS 90125	Tél. urgence :	0181624701
Code postal Commune :	27091 EVREUX CEDEX 9	Fax urgence :	0494369212
Pays :	FRANCE		
Site internet :			
Courriel :	6056610.ENEDIS@demat.protys.fr		
Courriel urgence :	6056610.ENEDIS@demat.protys.fr		
Consigne :			

L'exploitant est en capacité de répondre de façon dématérialisée à votre demande, à condition de recevoir au format électronique le fichier XML et PDF de votre dossier de consultation. 

Société :	MAIRIE DE MONTAUROUX	Contact :	Charline FORTOUL
Agence :	CENTRE TECHNIQUE MUNICIPAL	Tél. :	0494508318 Fax : 0494502338
Complément :		Tél. endommagement :	0683783237
Adresse postale :	485 chemin de Fondurane		
Lieu-dit / BP :		Tél. urgence :	0494508318
Code postal Commune :	83440 MONTAUROUX	Fax urgence :	0494502338
Pays :	FRANCE		
Site internet :			
Courriel :	charline.fortoul@ville-montauroux.fr		
Courriel urgence :	charline.fortoul@ville-montauroux.fr		
Consigne :			


Positionnement : Strictement souterrain

Société :	RTE GMR COTE D'AZUR	Contact :	
Agence :	CHEZ PROTYS P0157	Tél. :	0493183939 Fax : 0972569635
Complément :		Tél. endommagement :	0493183968
Adresse postale :			
Lieu-dit / BP :	CS 90125	Tél. urgence :	0493183968
Code postal Commune :	27091 EVREUX CEDEX 9	Fax urgence :	0493183933
Pays :	FRANCE		
Site internet :	www.protys.fr		
Courriel :	6060391.RTE@demat.protys.fr		
Courriel urgence :	6060391.RTE@demat.protys.fr		
Consigne :	<div style="border: 1px solid black; padding: 5px; text-align: center;"> <p>L'exploitant est en capacité de répondre de façon dématérialisée à votre demande, à condition de recevoir au format électronique le fichier XML et PDF de votre dossier de consultation. </p> </div>		

Ouvrage de type : Communications électroniques et lignes électriques/éclairage TBT

Catégorie d'ouvrage : Non sensible

Positionnement : -

Société :	Orange J2	Contact :	
Agence :	Orange DT/DICT	Tél. :	0497461600 Fax : 0489430091
Complément :		Tél. endommagement :	0810300111
Adresse postale :			
Lieu-dit / BP :	TSA 70011	Tél. urgence :	0497461600
Code postal Commune :	69134 DARDILLY CEDEX	Fax urgence :	
Pays :	FRANCE		
Site internet :	www.protys.fr		
Courriel :	FT06J2.FTO@demat.protys.fr		
Courriel urgence :			
Consigne :	<div style="border: 1px solid black; padding: 5px; text-align: center;"> <p>L'exploitant est en capacité de répondre de façon dématérialisée à votre demande, à condition de recevoir au format électronique le fichier XML et PDF de votre dossier de consultation. </p> </div>		

Ouvrage de type : Canalisations d'eau potable

Catégorie d'ouvrage : Non sensible forcé sensible

Positionnement : -

Société :	MAIRIE DE MONTAUROUX	Contact :	Charline FORTOUL
Agence :	CENTRE TECHNIQUE MUNICIPAL	Tél. :	0494508318 Fax : 0494502338
Complément :		Tél. endommagement :	0683783237
Adresse postale :	485 chemin de Fondurane		
Lieu-dit / BP :		Tél. urgence :	0494508318
Code postal Commune :	83440 MONTAUROUX	Fax urgence :	0494502338
Pays :	FRANCE		
Site internet :			
Courriel :	charline.fortoul@ville-montauroux.fr		
Courriel urgence :	charline.fortoul@ville-montauroux.fr		
Consigne :			

Catégorie d'ouvrage : Non sensible

Positionnement : -

Société :	Veolia Eau Méditerranée CHEZ SOGEDATA	Contact :	
Agence :	Centre Côte d'Azur	Tél. :	0969329328 Fax : 0420104284
Complément :		Tél. endommagement :	0969329328
Adresse postale :	TSA 70011		
Lieu-dit / BP :		Tél. urgence :	
Code postal Commune :	69134 DARDILLY CEDEX	Fax urgence :	
Pays :	FRANCE		
Site internet :			
Courriel :	veolia-centre-cote-dazur@delegation.sogedata.fr		
Courriel urgence :			
Consigne :			

L'exploitant est en capacité de répondre de façon dématérialisée à votre demande, à condition de recevoir au format électronique le fichier XML et PDF de votre dossier de consultation.



Société :	MAIRIE DE MONTAOUX	Contact :	Charline FORTOUL	
Agence :	CENTRE TECHNIQUE MUNICIPAL	Tél. :	0494508318	Fax : 0494502338
Complément :		Tél. endommagement :	0683783237	
Adresse postale :	485 chemin de Fondurane			
Lieu-dit / BP :		Tél. urgence :	0494508318	
Code postal Commune :	83440 MONTAOUX	Fax urgence :	0494502338	
Pays :	FRANCE			
Site internet :				
Courriel :	charline.fortoul@ville-montauroux.fr			
Courriel urgence :	charline.fortoul@ville-montauroux.fr			
Consigne :				

Ouvrage de type : Canalisations d'eau usées ou d'assainissement

Catégorie d'ouvrage : Non sensible forcé sensible

Positionnement : -

Société :	MAIRIE DE MONTAOUX	Contact :	Charline FORTOUL	
Agence :	CENTRE TECHNIQUE MUNICIPAL	Tél. :	0494508318	Fax : 0494502338
Complément :		Tél. endommagement :	0683783237	
Adresse postale :	485 chemin de Fondurane			
Lieu-dit / BP :		Tél. urgence :	0494508318	
Code postal Commune :	83440 MONTAOUX	Fax urgence :	0494502338	
Pays :	FRANCE			
Site internet :				
Courriel :	charline.fortoul@ville-montauroux.fr			
Courriel urgence :	charline.fortoul@ville-montauroux.fr			
Consigne :				

Catégorie d'ouvrage : Non sensible

Positionnement : -

Société :	Veolia Eau Méditerranée CHEZ SOGEDATA	Contact :	
Agence :	Centre Côte d'Azur	Tél. :	0969329328 Fax : 0420104284
Complément :		Tél. endommagement :	0969329328
Adresse postale :	TSA 70011	Tél. urgence :	
Lieu-dit / BP :		Fax urgence :	
Code postal Commune :	69134 DARDILLY CEDEX		
Pays :	FRANCE		
Site internet :			
Courriel :	veolia-centre-cote-dazur@delegation.sogedata.fr		
Courriel urgence :			
Consigne :			

L'exploitant est en capacité de répondre de façon dématérialisée à votre demande, à condition de recevoir au format électronique le fichier XML et PDF de votre dossier de consultation. 

Société :	MAIRIE DE MONTAUROUX	Contact :	Charline FORTOUL
Agence :	CENTRE TECHNIQUE MUNICIPAL	Tél. :	0494508318 Fax : 0494502338
Complément :		Tél. endommagement :	0683783237
Adresse postale :	485 chemin de Fondurane	Tél. urgence :	0494508318
Lieu-dit / BP :		Fax urgence :	0494502338
Code postal Commune :	83440 MONTAUROUX		
Pays :	FRANCE		
Site internet :			
Courriel :	charline.fortoul@ville-montauroux.fr		
Courriel urgence :	charline.fortoul@ville-montauroux.fr		
Consigne :			

Positionnement : **Strictement souterrain**

Société :	Conseil Général du Var	Contact :	Michel REPON
Agence :	Pôle technique Fayence Estérel	Tél. :	0494391289 Fax : 0494762140
Complément :		Tél. endommagement :	0623310441
Adresse postale :	Ancienne gare		
Lieu-dit / BP :		Tél. urgence :	0623310441
Code postal Commune :	83440 Fayence	Fax urgence :	
Pays :	FRANCE		
Site internet :			
Courriel :	DICT-FE@cg83.fr		
Courriel urgence :			
Consigne :			

Société :	Conseil Général du Var	Contact :	Michel REPON
Agence :	Pôle technique Fayence Estérel	Tél. :	0494391289 Fax : 0494762140
Complément :		Tél. endommagement :	0623310441
Adresse postale :	Ancienne gare		
Lieu-dit / BP :		Tél. urgence :	0623310441
Code postal Commune :	83440 Fayence	Fax urgence :	
Pays :	FRANCE		
Site internet :			
Courriel :	DICT-FE@cg83.fr		
Courriel urgence :			
Consigne :			

Société :	Conseil Général du Var	Contact :	Michel REPON
Agence :	Pôle technique Fayence Estérel	Tél. :	0494391289 Fax : 0494762140
Complément :		Tél. endommagement :	0623310441
Adresse postale :	Ancienne gare		

Lieu-dit / BP :		Tél. urgence :	0623310441
Code postal Commune :	83440 Fayence	Fax urgence :	
Pays :	FRANCE		
Site internet :			
Courriel :	DICT-FE@cg83.fr		
Courriel urgence :			
Consigne :			

Société :	Conseil Général du Var	Contact :	Michel REPON
Agence :	Pôle technique Fayence Estérel	Tél. :	0494391289 Fax : 0494762140
Complément :		Tél. endommagement :	0623310441
Adresse postale :	Ancienne gare		
Lieu-dit / BP :		Tél. urgence :	0623310441
Code postal Commune :	83440 Fayence	Fax urgence :	
Pays :	FRANCE		
Site internet :			
Courriel :	DICT-FE@cg83.fr		
Courriel urgence :			
Consigne :			

Société :	Conseil Général du Var	Contact :	Michel REPON
Agence :	Pôle technique Fayence Estérel	Tél. :	0494391289 Fax : 0494762140
Complément :		Tél. endommagement :	0623310441
Adresse postale :	Ancienne gare		
Lieu-dit / BP :		Tél. urgence :	0623310441
Code postal Commune :	83440 Fayence	Fax urgence :	
Pays :	FRANCE		
Site internet :			

Courriel : **DICT-FE@cg83.fr**

Courriel urgence :

Consigne :

Société :	Conseil Général du Var	Contact :	Michel REPON
Agence :	Pôle technique Fayence Estérel	Tél. :	0494391289 Fax : 0494762140
Complément :		Tél. endommagement :	0623310441
Adresse postale :	Ancienne gare		
Lieu-dit / BP :		Tél. urgence :	0623310441
Code postal Commune :	83440 Fayence	Fax urgence :	
Pays :	FRANCE		
Site internet :			
Courriel :	DICT-FE@cg83.fr		
Courriel urgence :			
Consigne :			

Société :	Conseil Général du Var	Contact :	Michel REPON
Agence :	Pôle technique Fayence Estérel	Tél. :	0494391289 Fax : 0494762140
Complément :		Tél. endommagement :	0623310441
Adresse postale :	Ancienne gare		
Lieu-dit / BP :		Tél. urgence :	0623310441
Code postal Commune :	83440 Fayence	Fax urgence :	
Pays :	FRANCE		
Site internet :			
Courriel :	DICT-FE@cg83.fr		
Courriel urgence :			
Consigne :			

Société :	Conseil Général du Var	Contact :	Michel REPON
Agence :	Pôle technique Fayence Estérel	Tél. :	0494391289 Fax : 0494762140
Complément :		Tél. endommagement :	0623310441
Adresse postale :	Ancienne gare		
Lieu-dit / BP :		Tél. urgence :	0623310441
Code postal Commune :	83440 Fayence	Fax urgence :	
Pays :	FRANCE		
Site internet :			
Courriel :	DICT-FE@cg83.fr		
Courriel urgence :			
Consigne :			

Société :	Conseil Général du Var	Contact :	Michel REPON
Agence :	Pôle technique Fayence Estérel	Tél. :	0494391289 Fax : 0494762140
Complément :		Tél. endommagement :	0623310441
Adresse postale :	Ancienne gare		
Lieu-dit / BP :		Tél. urgence :	0623310441
Code postal Commune :	83440 Fayence	Fax urgence :	
Pays :	FRANCE		
Site internet :			
Courriel :	DICT-FE@cg83.fr		
Courriel urgence :			
Consigne :			

Société :	Conseil Général du Var	Contact :	Michel REPON
Agence :	Pôle technique Fayence Estérel	Tél. :	0494391289 Fax : 0494762140
Complément :		Tél. endommagement :	0623310441
Adresse postale :	Ancienne gare		
Lieu-dit / BP :		Tél. urgence :	0623310441

Code postal Commune :	83440 Fayence	Fax urgence :
Pays :	FRANCE	
Site internet :		
Courriel :	DICT-FE@cg83.fr	
Courriel urgence :		
Consigne :		

Société :	Conseil Général du Var	Contact :	Michel REPON
Agence :	Pôle technique Fayence Estérel	Tél. :	0494391289 Fax : 0494762140
Complément :		Tél. endommagement :	0623310441
Adresse postale :	Ancienne gare		
Lieu-dit / BP :		Tél. urgence :	0623310441
Code postal Commune :	83440 Fayence	Fax urgence :	
Pays :	FRANCE		
Site internet :			
Courriel :	DICT-FE@cg83.fr		
Courriel urgence :			
Consigne :			

Société :	Conseil Général du Var	Contact :	Michel REPON
Agence :	Pôle technique Fayence Estérel	Tél. :	0494391289 Fax : 0494762140
Complément :		Tél. endommagement :	0623310441
Adresse postale :	Ancienne gare		
Lieu-dit / BP :		Tél. urgence :	0623310441
Code postal Commune :	83440 Fayence	Fax urgence :	
Pays :	FRANCE		
Site internet :			
Courriel :	DICT-FE@cg83.fr		
Courriel urgence :			

Consigne :

Société :	Conseil Général du Var	Contact :	Michel REPON	
Agence :	Pôle technique Fayence Estérel	Tél. :	0494391289	Fax : 0494762140
Complément :		Tél. endommagement :	0623310441	
Adresse postale :	Ancienne gare			
Lieu-dit / BP :		Tél. urgence :	0623310441	
Code postal Commune :	83440 Fayence	Fax urgence :		
Pays :	FRANCE			
Site internet :				
Courriel :	DICT-FE@cg83.fr			
Courriel urgence :				
Consigne :				

Ouvrage de type : Autre

Catégorie d'ouvrage : Non sensible

Positionnement : -

Société :	E2S	Contact :	Noël GUI SOL	
Agence :		Tél. :	0494857640	Fax : 0494857712
Complément :		Tél. endommagement :	0688901135	
Adresse postale :	236 chemin de la Camiole			
Lieu-dit / BP :		Tél. urgence :	0688901135	
Code postal Commune :	83440 CALLIAN	Fax urgence :		
Pays :	FRANCE			
Site internet :				
Courriel :	siagnole@wanadoo.fr			
Courriel urgence :				
Consigne :				

L'exploitant est en capacité de répondre de façon dématérialisée à votre demande, à condition de recevoir au format électronique le fichier XML et PDF de votre dossier de consultation.



Un seul formulaire DT ou DICT vous est envoyé si les coordonnées des contacts de l'exploitant sont strictement identiques.

Exploitant(s) ayant enregistré(s) un réseau en arrêt définitif d'exploitation :

Il n'y a aucun réseau en arrêt définitif d'exploitation enregistré sur le téléservice.